
Instrukcja montażu klocków hamulcowych

Klocki hamulcowe VANFREN · Pojazdy użytkowe

1. Ostrzeżenia

1.1

Gdy grubość materiału ciernego klocków hamulcowych spadnie poniżej 2 mm, należy niezwłocznie wymienić je na nowe.

1.2

Jeżeli pojazd nie jest wyposażony w czujnik zużycia klocków, należy sprawdzać ich grubość co 10 000 km.

1.3

Podczas wymiany tarcz hamulcowych należy wymieniać je jednocześnie w komplecie na całą oś.

1.4

Ze względów bezpieczeństwa demontaż i montaż klocków hamulcowych może być wykonywany wyłącznie przez wykwalifikowanych techników.

2. Demontaż

2.1

Przed rozpoczęciem prac upewnij się, że pojazd jest bezpiecznie podparty na stojakach. Używaj wyłącznie odpowiednich narzędzi.

2.2

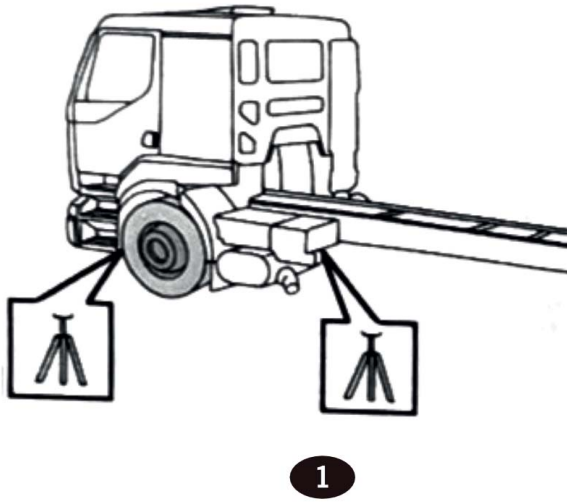
Przy użyciu właściwego narzędzia obluź i wykręć śruby mocowania zacisku, rozmontuj obudowę zacisku i wyjmij zużyte klocki hamulcowe.

2.3

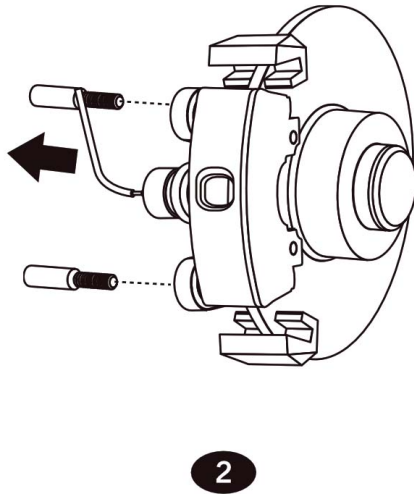
Dokładnie oczyść zacisk hamulcowy i uważnie skontroluj go pod kątem uszkodzeń, korozji i nadmiernego zużycia.

2.4

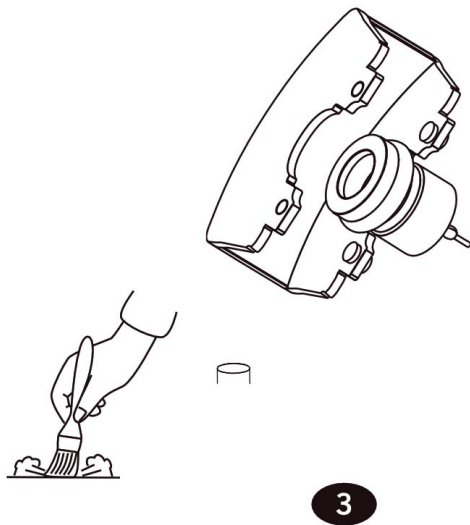
Sprawdź stan tarczy hamulcowej: zweryfikuj jej minimalną dopuszczalną grubość i zbadaj powierzchnię pod kątem pęknięć lub głębokich rys.



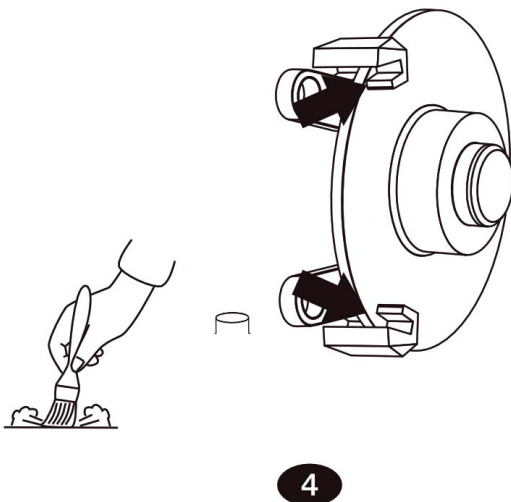
Rys. 1 — Podparcie pojazdu na stojakach



Rys. 2 — Demontaż zacisku i klocków



Rys. 3 — Czyszczenie zacisku



Rys. 4 — Kontrola tarczy hamulcowej

3. Montaż

3.1

Nie dopuszczaj do kontaktu smaru ani innych zanieczyszczeń z powierzchnią cierną nowych klocków hamulcowych.

3.2

Upewnij się, że nowe klocki hamulcowe mają właściwy numer katalogowy zgodny z modelem Twojego pojazdu.

3.3

Nie szlifuj, nie wierć ani nie pilnikuj klocków hamulcowych.

3.4

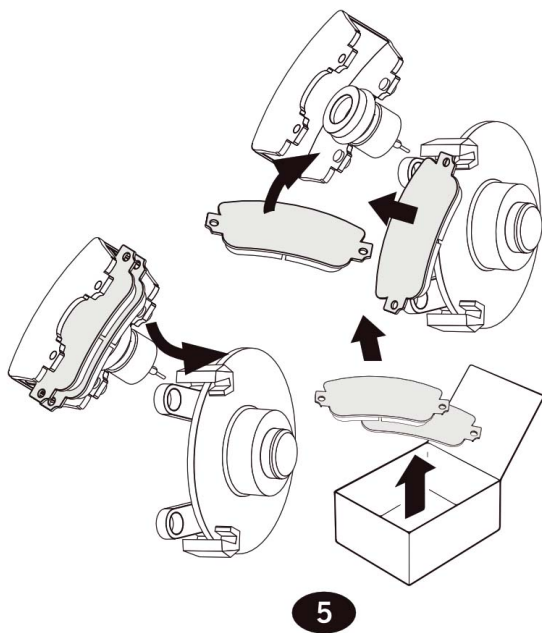
Przed złożeniem upewnij się, że wszystkie wymagane podkładki i sprężyny zostały prawidłowo zamontowane.

3.5

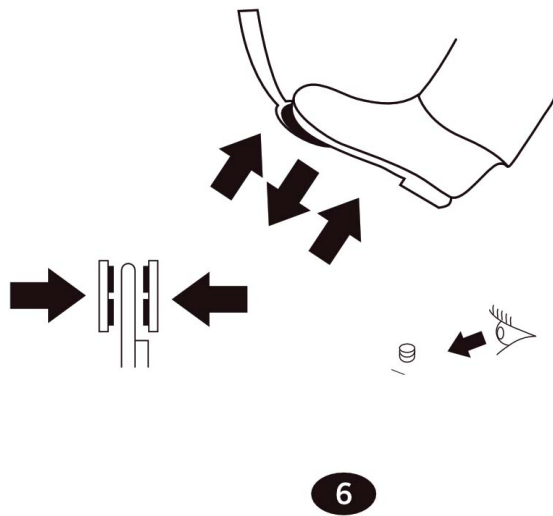
Zmontuj obudowę zacisku zgodnie z instrukcją producenta pojazdu; dokręć wszystkie śruby momentem zgodnym ze specyfikacją.

3.6

Po zakończeniu montażu kilkakrotnie naciśnij pedał hamulca, aż do przywrócenia prawidłowego skoku i wyraźnego oporu pedału.



Rys. 5 — Montaż nowych klocków hamulcowych



Rys. 6 — Kontrola pedału hamulca

4. Dotarcie

4.1

Uruchom silnik. Przyspieszaj do 60 km/h i hamuj umiarkowanie do prędkości 20 km/h.

4.2

Powtórz cykl 10–15 razy, aby zapewnić równomierne dotarcie powierzchni ciernej klocków z tarczą.

5. Gwarancja

5.1

Gwarancja obejmuje wady materiałowe i nie dotyczy normalnego zużycia eksploatacyjnego.

5.2

Gwarancja nie obejmuje przypadków wynikających z nieprawidłowego montażu lub niewłaściwej obsługi.

Przed przystąpieniem do pracy zapoznaj się z dokumentacją techniczną pojazdu. Przestrzegaj obowiązujących przepisów BHP. © VANFREN